



holaluz

Resumen ejecutivo

Informe Integrado 2022

Construyendo la mayor comunidad de energía verde de Europa
desplegando todo el potencial de electrificación de la demanda energética
con el desarrollo de la energía solar distribuida y el almacenamiento.





01

Carta de la presidenta ejecutiva

*Cualquier revolución es un imposible
esperando a ser desafiado*

Carta de la presidenta ejecutiva

“Cualquier revolución es un imposible esperando a ser desafiado.”

Por eso demostramos día tras día que La Revolución de los Tejados es posible, impulsada por la ambición de **un planeta verde y basada en acciones reales**. Solucionar la crisis climática descarbonizando la economía es fácil. Muy fácil, de hecho.

Y solo se conseguirá democratizando la energía solar. Es decir, transformando cada uno de los **10 millones de tejados residenciales disponibles en España en electricidad verde y barata para todos**, a la vez que se electrifica la demanda energética. 10 millones de tejados suponen más de 50 GW de nueva capacidad de generación distribuida y 100% verde. Una cifra impactante en comparación con los 120 GW de capacidad total instalada en la actualidad, no verde y verde. 2022 ha sido un año de gran transformación para Holaluz, en el que hemos dado un gran paso hacia **nuestro objetivo de conseguir un planeta 100% verde**.

Hemos pasado de ser una empresa de desarrollo de tecnología verde centrada principalmente en la gestión de la energía para clientes minoristas a una compañía de transición energética totalmente integrada que está revolucionando la forma en que se **produce, consume y gestiona** la energía en el país del sol.

A pesar del agitado contexto actual, marcado por unos precios de la electricidad sin precedentes y una guerra en Ucrania, hemos conseguido consolidar nuestra posición de liderazgo como compañía de transición energética de Europa, **transformando más de 11.000 tejados en productores de energía 100% verde**, no solo para las familias propietarias del tejado, sino también para las comunidades próximas.

Además, nuestras instalaciones fotovoltaicas están equipadas con activos flexibles que permiten a nuestros clientes **augmentar su ahorro mensual hasta un 100%**. Hasta la fecha, hemos instalado **más de 1.000 cargadores de vehículos eléctricos inteligentes y hemos desarrollado un sólido plan para el despliegue de baterías domésticas en un futuro próximo**.

Y todo ello, gracias a nuestro **equipo apasionado y de alto rendimiento de 752 revolucionarios**. Todos y cada uno de ellos comprometidos al 100% con un planeta movido por la energía verde. Además, **nuestro foco** en acabar con los prejuicios de género en los lugares de trabajo, **nos ha llevado a crear la primera escuela del mundo para instaladoras solares** y apostar por la igualdad en los roles tecnológicos.

Nuestro **ADN ESG y modelo de negocio de impacto** no solo nos permiten generar impacto económico, si no que demuestran que es posible crear a su vez una empresa con impacto real en las personas y en el cambio climático. A día de hoy, hemos logrado **evitar la emisión de más de 2,3 millones de toneladas de CO₂** desde nuestros inicios y estamos comprometidos con los objetivos climáticos fijados por la CMNUCC (Convención Marco de las Naciones Unidas sobre el Cambio Climático) para mantener el aumento de la temperatura de nuestro planeta en 1,5°C por debajo de los niveles preindustriales.

Además, Sustainalytics ha vuelto a calificar a Holaluz como la empresa número 1 de riesgo ESG dentro de la subindustria de empresas de producción y comercialización independiente de energía a nivel mundial y nos hemos adherido al **Pacto Mundial de las Naciones Unidas**, alineando nuestra actividad con los Diez Principios y maximizando nuestra contribución a los **Objetivos de Desarrollo Sostenible** (ODS).

Y todo esto es gracias a vosotros. A cada inversor, a cada miembro del equipo y a todos y cada uno de nuestros clientes.

Acabar con la emergencia climática descarbonizando la economía está a nuestro alcance. Solo debemos seguir remando, tejado a tejado, día tras día.

Gracias por ser parte de La Revolución de los Tejados.

Carlota Pi Amorós, presidenta ejecutiva y cofundadora de Holaluz



02

**Holaluz: una compañía
de transición energética**

Propósito, visión y valores

PROPÓSITO

El propósito de Holaluz es crear un planeta 100% renovable.

VISIÓN

La visión de la compañía es construir la mayor comunidad de energía verde de Europa desplegando todo el potencial de electrificación de la demanda energética con el desarrollo de la energía solar distribuida y el almacenamiento.

VALORES

Holaluz fue creada con la convicción de que las empresas pueden ser una herramienta para cambiar el mundo y eso se refleja en sus valores.

#AlwaysPeopleFirst

Holaluz trabaja en un paradigma integrador y humano, priorizando el desarrollo integral del equipo, situando al cliente en el centro de la acción y construyendo relaciones satisfactorias donde la transparencia, la honestidad y la simplicidad son herramientas indispensables para generar la confianza necesaria que permite el crecimiento y sostenibilidad.

#KeepRowing

Holaluz cree en equipos responsables, autosuficientes y capaces de auto-organizarse para conseguir los objetivos que conjuntamente se marcan para conseguir una transformación real del sector, liderando en el campo de acción de Holaluz: por esto se trabaja por proyectos y por objetivos.

#EsPosible

Holaluz nació para cambiar el modelo energético y conseguir un planeta 100% renovable.

#HaveFun

En esta tarea de cambiar el modelo energético, hay que divertirse. Holaluz persigue lograr un equilibrio entre trabajo duro para lograr los objetivos y divertirse mientras se trabaja para lograrlos.

#SayThingsAsTheyAre

En Holaluz no se tiene miedo a decir lo que se piensa. Hay que ser honestos y ser capaces de decir a la cara lo que no nos gusta.

Propuesta de valor

La propuesta de valor para el cliente **incluye un ahorro de +70% garantizado** y una relación integral con la **entrega de cada instalación en menos de 45 días** desde la firma del contrato y la gestión de la energía, con un producto ESG #1 basado en un modelo de suscripción y 100% renovable.



Ahorros

Proporcionamos el máximo **ahorro (+70%)** a nuestros clientes maximizando el potencial **de los tejados y la gestión energética de los activos flexibles**.



Basado en suscripción

Garantizamos a nuestros clientes el ahorro tras la instalación solar mediante una factura mensual basada en **una suscripción fija (Tarifa Justa)**, gracias a nuestro uso intensivo de la tecnología y los datos para conseguir el máximo ahorro.



Relación integral con el cliente

Gestionamos el proceso de instalación **de principio a fin**, entregando las instalaciones solares en menos de **45 días** para el 90% de los clientes. La **gestión de la energía** se monitorea continuamente gracias a nuestra tecnología y **producto de mantenimiento** para garantizar la **maximización del valor durante todo el ciclo de vida del cliente**.



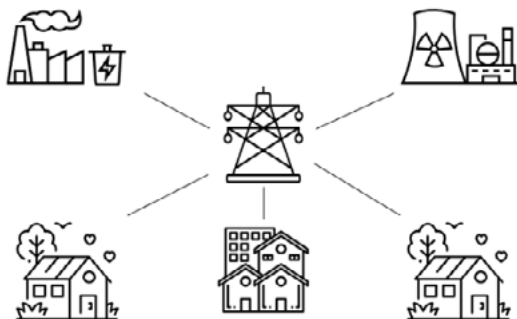
Sostenibilidad

Garantizamos que toda la **electricidad es de origen 100% renovable**, tanto de clientes descentralizados próximos como de centrales PPA centralizadas. Somos la compañía número 1 ESG mundial dentro de nuestra categoría.



Modelo de negocio de impacto

DE ●..... Oligopolio centralizado, caro y contaminante, con escasa participación de los consumidores en la energía



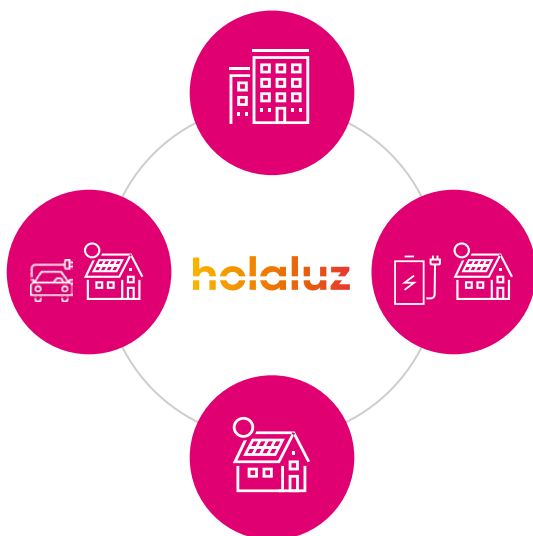
Holaluz nació con la convicción de ser una herramienta para el cambio global y el propósito de conseguir un mundo alimentado al 100% gracias a la energía verde.

El **modelo de negocio de impacto** de Holaluz permite a la empresa **hacer frente a los retos globales** del cambio climático y la transición energética, a la vez que tiene un impacto positivo en las personas y el planeta al descarbonizar la economía. Forma parte del ADN de Holaluz promover una economía justa, inclusiva y regenerativa para el planeta y las personas centrada en un mundo totalmente sostenible.

Holaluz propone un cambio estructural: del actual modelo de generación de energía (centralizado y no renovable) a un nuevo **modelo descarbonizado** con mayor peso de la **generación distribuida y 100% de energía verde**. Una forma sostenible, más barata e integradora de satisfacer la creciente electrificación de la demanda energética.

El modelo de generación propuesto por Holaluz **maximiza el potencial de cada tejado** permitiendo, mediante el desarrollo de tecnología propia y el uso de datos, distribuir a otros usuarios la energía generada más allá del autoconsumo del propietario de los paneles solares. De esta forma, **se democratiza el acceso a la energía verde y local**.

A ●..... Red de energía limpia descentralizada, descarbonizada, democratizada y asequible



La compañía está creando, a través del uso intensivo de los datos y la tecnología, una gran central eléctrica virtual, que permitirá retirar las centrales de combustibles fósiles y construir la red eléctrica del futuro.

- **La electricidad se produce y consume en los hogares con paneles solares y baterías**, lo que garantiza ahorros en el precio del mercado y en los costes fijos del sistema (transporte, distribución, etc.).
- **Los excedentes se vuelcan a la red de proximidad**, para que otros clientes sin tejado puedan beneficiarse de la electricidad distribuida verde, barata y de kilómetro 0, sin costes de transporte y distribución.
- **Los activos flexibles** como las baterías y los cargadores de vehículos eléctricos permiten a los clientes utilizar electricidad verde y de proximidad durante todo el día con costes fijos mínimos.

Impacto económico



2022

Número de contratos	~300.000*
Instalaciones gestionadas	11.384
Electricidad renovable comercializada (MWh)	1.045.809
Gas comercializado (MWh)	209.183
Gross Margin (M€)	83,2
EBITDA normalizado (M€)	14,3
Volumen de negocio taxonómico (%)	3,3 (50,2) ¹
CAPEX taxonómico (%)	41,7 (70,6) ²
OPEX taxonómico (%)	50,7 (75,1) ³

¹ El 3,3% del volumen de negocio fue generado por actividades de negocio elegibles alineadas con la taxonomía de la UE. Incluyendo la comercialización de electricidad 100% verde, la proporción asciende al 50,2% e incluyendo la representación y gestión de productores de energía eléctrica renovables, la proporción asciende al 95,9% de los ingresos de explotación.

² El 42% de los gastos de capital (CapEx) fue generado por actividades de negocio elegibles alineadas con la taxonomía de la UE. Incluyendo la comercialización de electricidad 100% verde, la proporción asciende al 70,6% del CapEx.

³ El 50,7% de los gastos de explotación (OpEx) fue generado por actividades de negocio elegibles alineadas con la taxonomía de la UE. Incluyendo la comercialización de electricidad 100% verde, la proporción asciende al 75,1% del OpEx.

* La razón principal de la reducción en la cartera de clientes es el cese del negocio de comercialización de gas, fortaleciendo el compromiso de Holaluz con la sostenibilidad.

PRINCIPALES HITOS DE 2022



El negocio de **gestión de la energía** ha mostrado **unos buenos resultados sin precedentes**, con una mejora de los ingresos del 57% y del EBIT de unas pérdidas de 7,8 millones de euros a unos beneficios de 7,1 millones en comparación con el ejercicio de 2021. Esto ha permitido a Holaluz **acelerar el negocio solar en 2022**.



La propuesta de valor única de Holaluz junto a una excelencia operativa se han traducido en un **fuerte crecimiento en todas las cifras del negocio solar: 3.400 nuevas instalaciones solares** en 2022 multiplicándose por 3 respecto al año anterior mientras que **los ingresos se han multiplicado por más de 6, alcanzando los 31 millones de euros**.



Holaluz ha **finalizado la comercialización de gas**, en beneficio de los clientes y como arma eficaz frente a la inaplazable emergencia climática. Gracias a esta decisión, **los clientes de Holaluz han ahorrado más de 10 millones de euros sólo en el primer trimestre de 2023**. Finalizar la comercialización de gas **enfoca la compañía de forma definitiva y única en La Revolución de los Tejados**, la apuesta de la compañía para que el mundo se mueva con energía 100% verde.

Hitos ESG 2022

RECONOCIMIENTOS

En enero de 2023, Holaluz se situó en el **número 1 del ranking mundial de riesgo ESG** en la subcategoría de productores independientes de energía de **Sustainalytics**, agencia líder mundial en investigación y calificaciones de ESG y gobierno corporativo. En 2022, fue reconocida como una de las compañías con mejor calificación en riesgo ESG dentro de las categorías de industria (*utilities*) y región (EMEA).



En 2018 Holaluz fue la **primera compañía energética europea en obtener la certificación B Corp**. En 2022, la compañía actualizó su evaluación de impacto, alcanzando una puntuación mayor que en 2018, ocupando el pimer lugar en el sector para compañías con facturación mayor a 1,5 millones en España.



Empresa fundadora de **Capitalismo Consciente** en España, una filosofía que reconoce el potencial innato de las empresas para mejorar el mundo.



Sello Confianza Online es el certificado de calidad en Internet líder en España, y Holaluz está certificada como una compañía que garantiza la máxima transparencia, seguridad y confianza a la hora de comprar y navegar en sus sitios web.



Primera eléctrica española en obtener el certificado **Baby-Friendly Companies**, un reconocimiento a las empresas que favorecen la conciliación de la vida laboral y familiar.



Case study empresarial publicado por Harvard Business School e IESE Business School.



MEDIO AMBIENTE

- Adhesión a la iniciativa **Business Ambition for 1,5°C** de las Naciones Unidas. Inicio del proceso de definición de **objetivos de reducción de emisiones basados en la ciencia** de acuerdo con la iniciativa Science Based Target Initiative (SBTi).
- Inventario de emisiones (alcances 1, 2 y 3) y **huella de carbono verificada** según la norma **ISO 14064**.
- Las instalaciones fotovoltaicas de Holaluz sólo **tardan 3,2 años** para evitar el número de emisiones generadas en su producción y montaje.

PERSONAS Y SOCIEDAD

- Promoción del **equilibrio entre la vida laboral y personal**, el trabajo flexible y la orientación a los resultados.
- Creación de la **primera academia de formación del mundo para mujeres en el sector fotovoltaico**.
- Firma de los **Principios para el Empoderamiento de las Mujeres (WEP)** del Pacto Mundial de las Naciones Unidas y ONU Mujeres.
- La **satisfacción del cliente** en el negocio de la instalación solar tiene una **valoración media de 8,3/10**.
- Clientes en el centro, resolución **en el primer contacto >70% de las incidencias recibidas**.
- Alineación de los proveedores con los compromisos ESG, **95% del gasto en proveedores locales**.

GOBERNANZA

- **Políticas y procedimientos sólidos** como el Código Ético, la Política ESG y el Programa de Cumplimiento Normativo, entre otros.
- Compromiso con la **protección y la promoción de los derechos humanos** en toda la cadena de valor.
- **Alianzas** con otros actores para lograr el propósito ESG.
- **Inversión de 15,5 M€** en I+D centrada en la digitalización (+74% frente a 2021).



A photograph of a forest path lined with tall, slender trees. The ground is covered in fallen leaves, and the trees have some autumn-colored foliage. In the distance, a family consisting of two adults and a child is walking away from the camera. The overall atmosphere is peaceful and natural.

03

Compromiso ESG

Estrategia ESG 2021-2023

Holaluz nació con ADN ESG. Actualmente lidera la transformación del sector energético, generando valor compartido para sus grupos de interés, dando respuesta a sus necesidades y expectativas y maximizando su impacto positivo en la sociedad y el medioambiente.

La compañía cuenta con un **Impact Team** interfuncional formado por directivos clave de todas las áreas que asegura que la estrategia está alineada con el propósito de la compañía, maximizando el impacto positivo y su contribución a los Objetivos de Desarrollo Sostenible (ODS). Este equipo asegura también la implementación efectiva de los compromisos, estrategias y objetivos recogidos en la **Política ESG** y se desarrollan en la **Estrategia ESG 2021-2023**.

Nuestras políticas:

- [Política ESG](#)

Líneas estratégicas

ODS

Obsesión por el cliente

- Experiencia del cliente
- Relaciones honestas con los clientes

Foco en las personas (equipo)

- Cultura organizacional y valores
- Diversidad y empoderamiento de la mujer
- Bienestar del equipo
- Gestión del talento

Negocio sostenible

- Acceso a energía renovable
- Relaciones con proveedores y aliados comerciales
- Desempeño ambiental

Actuar con responsabilidad y generar confianza

Líneas estratégicas

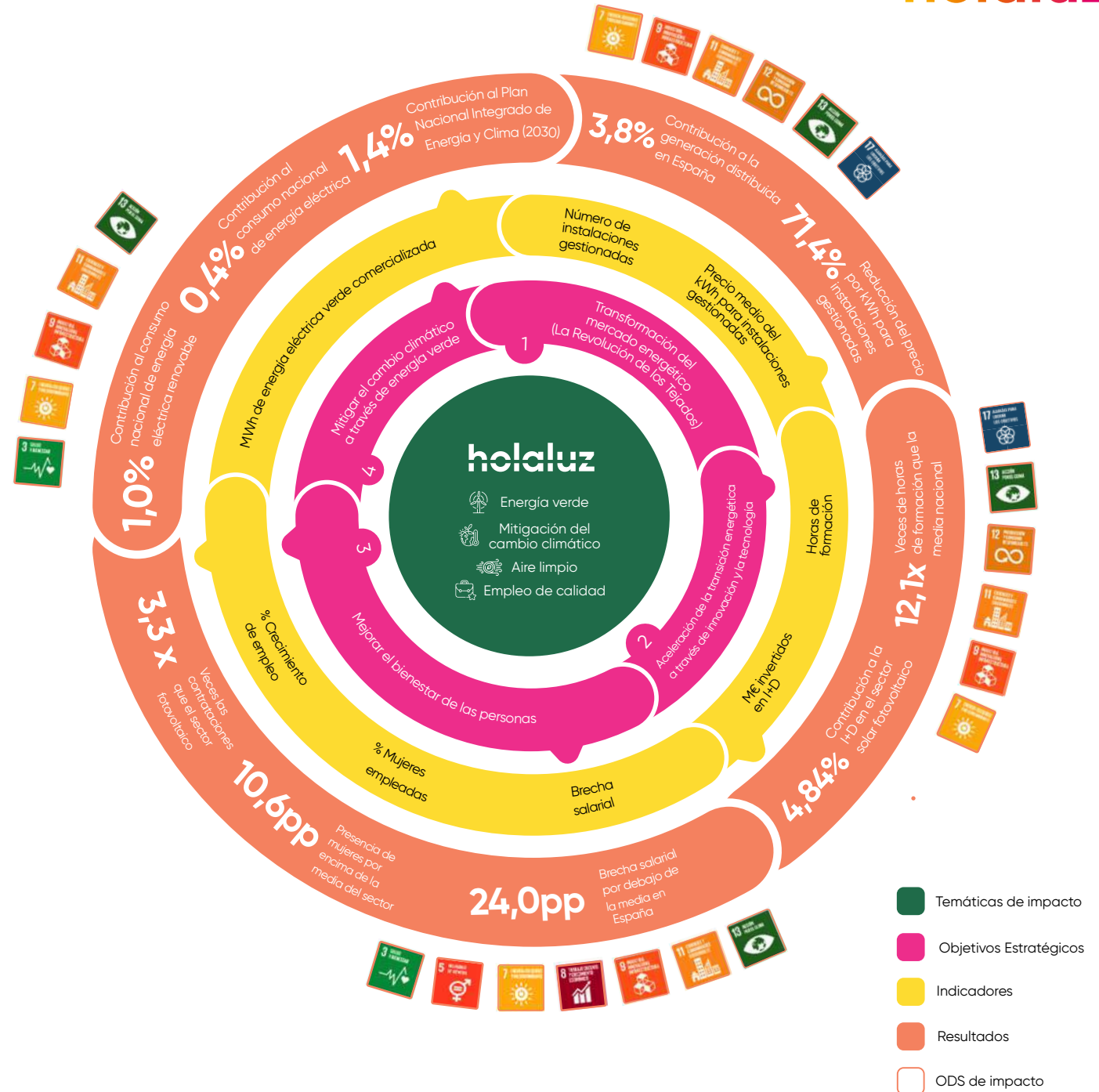
- Fuerte gobierno corporativo
- Transparencia corporativa
- Compromiso social

ODS

ANÁLISIS DE IMPACTO ESG

Holaluz ha llevado a cabo un **análisis de impacto ESG**, integrando diferentes modelos de medición. Se ha basado en el marco de impacto IRIS+ de la Red Global de Inversión de Impacto (GIIN) y ha tenido en cuenta las directrices del SDG Compass para comprender los impactos del modelo de negocio de la empresa sobre los ODS.

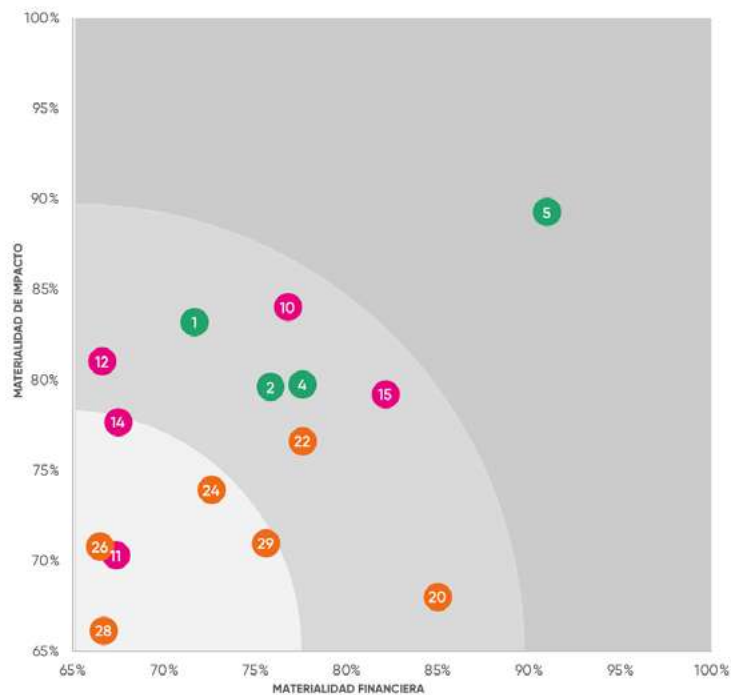
El marco de impacto ESG de Holaluz se orienta hacia cuatro temáticas directa e indirectamente vinculadas a su propósito: **energía limpia, mitigación del cambio climático, empleo de calidad y aire limpio**. Para analizar el impacto generado en cada área temática, se establecen objetivos que ayudan a medir el desempeño de las operaciones y proyectos 'outputs' y, finalmente, medir los 'outcomes'.



ANÁLISIS DE DOBLE MATERIALIDAD

Holaluz ha actualizado su **análisis de materialidad** para identificar aquellos temas de sostenibilidad relevantes para sus grupos de interés y la organización. La empresa ha realizado una **doble evaluación de materialidad** teniendo en cuenta el impacto de estos temas en el valor económico de Holaluz ("**Materialidad financiera**") y el impacto de la empresa en la sociedad y el medio ambiente ("**Materialidad de impacto**").

La organización ha identificado y clasificado a sus principales grupos de interés como:



Lista de aspectos materiales

- 1** Emisiones de GEI y descarbonización
- 2** Riesgos y oportunidades del cambio climático
- 4** Comercialización, electrificación y gestión responsable de la energía
- 5** Transición energética
- 10** Desarrollo del talento y bienestar del equipo
- 11** Cultura de la empresa
- 12** Igualdad de oportunidades (diversidad e inclusión)
- 14** Cadena de suministro sostenible
- 15** Obsesión por el cliente
- 20** Desempeño financiero
- 22** Estrategia y planificación a largo plazo
- 24** Innovación y digitalización
- 26** Ética e Integridad
- 28** Gestión de riesgos y respuesta a crisis
- 29** Relación con los grupos de interés

Finanzas sostenibles

GREEN FINANCE FRAMEWORK

El pasado 21 de noviembre de 2022, el Mercado de Renta Fija de BME, MARF, incorporó el primer Programa de Pagares Verdes de Holaruz-Clidom. Bolsas y Mercados Españoles (BME) incorporó el primer Programa de Pagares Verdes de Holaruz-Clidom por un valor máximo de 100 millones de euros. A través de este programa, la empresa espera tener un acceso flexible a inversores cualificados durante los próximos doce meses, como parte de su estrategia para diversificar las fuentes de financiación. Holaruz diseñó los bonos verdes emitidos bajo este programa para que fueran reconocidos como "instrumentos verdes" según las directrices del [Holaruz Green Finance Framework](#).

Nuestras políticas:

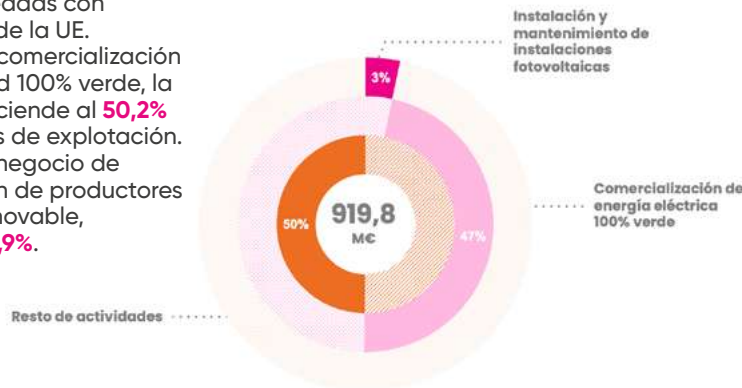
- [Política de gestión tributaria y comunicación con las autoridades fiscales](#)

TAXONOMÍA DE LA UNIÓN EUROPEA

Alineación de las actividades de Holaruz con la Taxonomía de la UE, como consecuencia de su contribución al objetivo de **mitigación del cambio climático**, sin causar daños significativos a los otros cinco objetivos medioambientales definidos y respetando las salvaguardas mínimas.

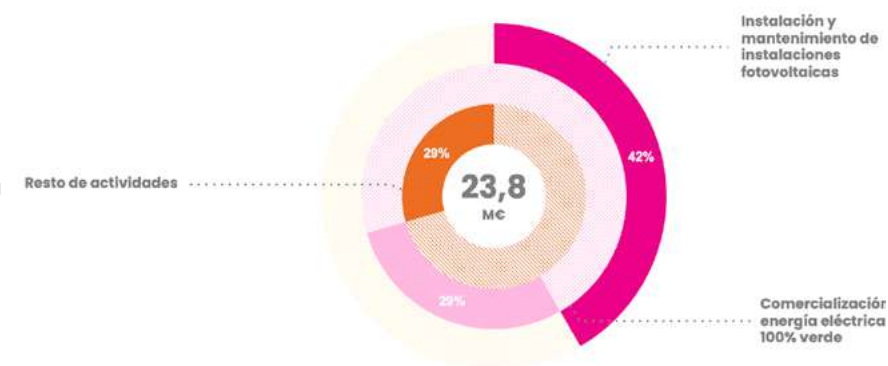
Volumen de negocio

El **3,3%** del volumen de negocio fue generado por actividades de negocio elegibles alineadas con la taxonomía de la UE. Incluyendo la comercialización de electricidad 100% verde, la proporción asciende al **50,2%** de los ingresos de explotación. Incluyendo el negocio de representación de productores de energía renovable, asciende a **95,9%**.



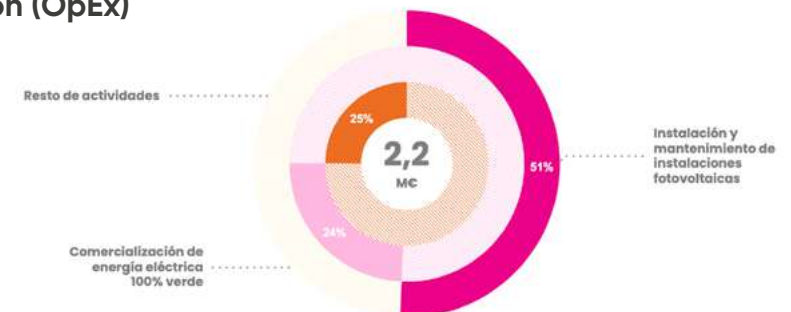
Inversiones (CapEx)

El **41,7%** de los gastos de capital (CapEx) fue generado por actividades de negocio elegibles alineadas con la taxonomía de la UE. Incluyendo la comercialización de electricidad 100% verde, la proporción asciende al **70,6%** del CapEx.



Costes fijos de explotación (OpEx)

El **50,7%** de los gastos de explotación (OpEx) fue generado por actividades de negocio elegibles alineadas con la taxonomía de la UE. Incluyendo la comercialización de electricidad 100% verde, la proporción asciende al **75,1%** del OpEx.



Gobernanza



Gobernanza (G)

2022

Miembros independientes en el Consejo de Administración (%)	29
Asistencia al Consejo de Administración (%)	100
Comunicaciones recibidas Canal de alertas (no.)	28
B Corp Certification (puntuación)	103,3
Sustainalytics (puntuación)	11,6
Donaciones a entidades sin ánimo de lucro (€)	165.770
Digitalización I+D (M€)	15,5
Gasto en proveedores locales (%)	95

Una gobernanza sólida es esencial para desarrollar **prácticas empresariales responsables y éticas** que promuevan el bienestar social, económico y medioambiental.

- Definición de **políticas y procedimientos**, incluidos el Código Ético, la Política ESG y el Programa de Cumplimiento Normativo, entre otros.
- Compromiso con la **protección y la promoción de los derechos humanos** en toda la cadena de valor.
- Fomento de la innovación, donde la **inversión en I+D digitalización** ha sido un 74% superior a la del año anterior.

PARTICIPACIÓN EN FOROS Y ASOCIACIONES



ESTRUCTURA ORGANIZATIVA

- Junta General de Accionistas
- Consejo de Administración y Comité de Dirección
- Comisión de Auditoría
- Comisión de Nombramientos y Retribuciones
- Comité de Compliance y Compliance Officer

Nuestras políticas:

- [Código ético](#)
- [Política anticorrupción](#)
- [Manual de lucha contra el blanqueo de capitales y la financiación del terrorismo](#)
- [Política de gestión de conflictos de interés](#)
- [Política de uso de creaciones y signos distintivos de terceros](#)
- [Política de relación con los reguladores y organismos públicos](#)
- [Política de selección y nombramiento de Auditores de Cuentas](#)
- [Política de comunicación y contactos con accionistas, inversores](#)

Medio Ambiente



Medio Ambiente (E)

2022

Emisiones evitadas (t CO₂e) **326.651**

Módulos solares instalados (no.) **46.619**

Pay-back emisiones de CO₂ de las instalaciones solares (años) **3,2**

Huella de carbono (t CO₂e) *market based* **75.120**

Consumo de electricidad en las instalaciones de Holaluz (kWh) **259.651**

Consumo de agua (m³) **1.250**

Residuos generados (tn) **38,7**

Residuos valorizados (%) **88**

⁶ Tiempo en el que la energía verde generada por la instalación solar ha evitado la misma cantidad de emisiones que se han generado en la producción de sus materiales así como su montaje.

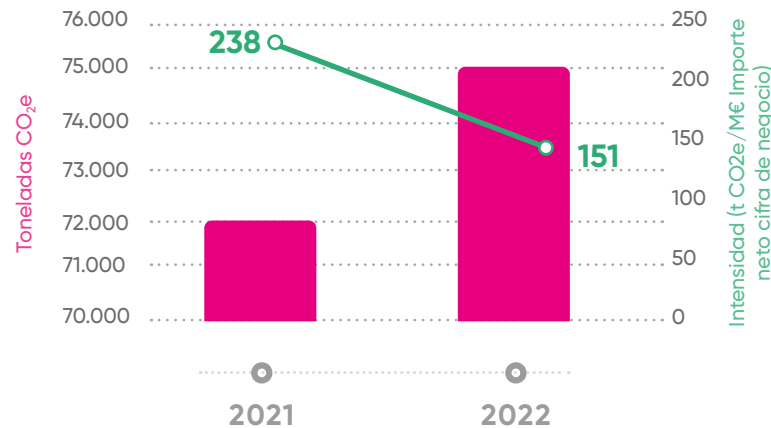
Holaluz consolida su posición como empresa de transición energética

- **Finalización de la comercialización de gas** para centrar el negocio en la descarbonización.
- **2,3 millones de toneladas de CO₂e evitadas desde 2010.**
- **Adhesión a la campaña de las Naciones Unidas Business Ambition for 1,5°C.** Inicio de la definición de objetivos de reducción de emisiones basados en la ciencia según la Iniciativa de Science Based Target Initiative (SBTi).
- **Inventario de emisiones y cálculo de la huella de carbono** en los alcances 1, 2 y 3 verificados según la norma ISO 14064.
- **Reducción de la intensidad de las emisiones corporativas** de GEI en un 37% con respecto a 2021.
- Implantación de un **Sistema de Gestión Ambiental** para minimizar el impacto de las actividades empresariales.
- **Ahorro** de 145 toneladas de CO₂ y 3.018 toneladas de agua en 2022 gracias al envío de facturas electrónicas.

Huella de carbono

Alcance	2022 (tCO ₂ e)
Alcance 1	335,12
Alcance 2 (market based)	0,00
Alcance 2 (location based)	67,25
Alcance 3	74.785,13
Total (market based)	75.120,25
Total (location based)	75.187,50

Emisiones de carbono (tCO₂e)



Toneladas CO₂e

Intensidad (t CO₂e/M€ Importe neto cifra de negocio)

La cifra de negocio considerada para el cálculo de la intensidad de emisiones no incluye la línea de negocio de representación que se ve afectada por la volatilidad de precios de la electricidad y no tiene impacto en la huella de carbono.

Personas



Social (S)

2022

Equipo (no. personas)	752
Mujeres en el Consejo de Administración (%)	43
Mujeres directivas (%)	36,1
Mujeres en el equipo (%)	39,6
eNPS	29
Brecha salarial (%)	4
Índice de frecuencia accidentabilidad	9,7
Índice de gravedad	0,17
Formación (horas/empleado)	24,6

Equipo Holaluz

- Un equipo cualificado, diverso y comprometido.
- Equipo joven, edad media 37 años.
- 88% contrato indefinido.

Organización del trabajo

- Trabajo flexible.
- Orientación a proyectos y resultados.

Conciliación laboral, salud y bienestar

- Primera eléctrica española en obtener el certificado Baby-Friendly Companies.
- Nursery (espacio infantil), Casalet (campus de verano) y escuela familiar.
- Promoción de la salud y el bienestar.

Diversidad e igualdad de género

- Lanzamiento de la primera escuela del mundo para instaladoras solares en el sector.
- Brecha salarial del 4%.
- Adhesión al WEPS, Women Empowerment Principles, del Pacto Mundial de las Naciones Unidas y ONU Mujeres.

Desarrollo y crecimiento

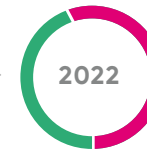
- Desarrollo de talento, 25 horas de formación por empleado.
- Plan de carrera y proyección de futuro.
- Programa Talent Nest, un conjunto de programas de aprendizaje para jóvenes de entre 16 y 22 años familiares de los miembros del equipo de Holaluz.



Equipo
752
personas

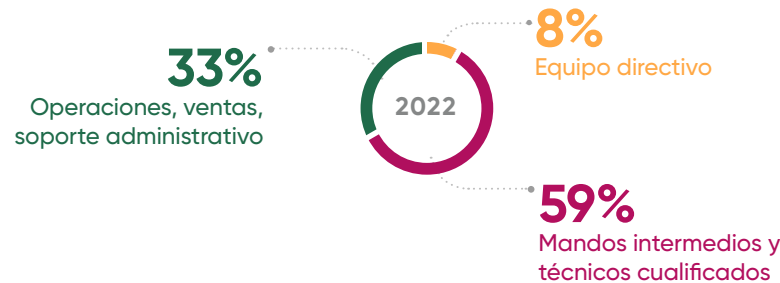
Distribución de la plantilla por género

40%
Mujeres



60%
Hombres

Empleados por categoría profesional



Nuestras políticas:

- Política de desarrollo de empleados
- Política de seguridad y salud en el trabajo
- Política de diversidad
- Protocolo de actuación contra el acoso en el trabajo

Sociedad



Social (S)

First contact resolution ⁷ (%)	>70
NPS promedio de cliente	25
NPS tarifa justa	46



Fortaleza de la marca

1st Top of mind marcas no incumbentes

3rd Top of mind en instalación de placas solares en toda la industria



En Redes Sociales

1st Posición en positividad de marca en redes sociales

1st Posición en conversaciones de marca en torno a placas solares

⁷ Resolución de la incidencia por parte del equipo de Customer Care en el primer contacto o llamada

Holaluz sitúa a los **clientes en el centro** de su toma de decisiones y se esfuerza por construir una **relación de confianza** mutua. La empresa se centra en ofrecer la mejor experiencia a sus clientes y el mayor ahorro a través de la tecnología y la optimización intensiva de datos:



La **satisfacción del cliente** en el negocio solar tiene un ratio de **8,3/10 de media**.



Inteligencia artificial para acelerar las soluciones para clientes.



Herramienta de **Customer Care** que ha permitido tener más de un **70% de resolución de incidencias** en el primer contacto en promedio.



Optimización de los excedentes solares para entregar el mayor ahorro a los clientes.

Nuestras políticas:

- [Política de privacidad](#)
- [Política de calidad](#)
- [Política de impagos](#)
- [Política seguridad informática y uso de dispositivos](#)

Holaluz genera valor compartido para la sociedad, apostando por las relaciones de confianza mutua con sus clientes, la contratación de empresas proveedoras locales, y la contribución a **causas sociales**.

Clientes

- Holaluz sitúa a los **clientes en el centro** de su toma de decisiones y se esfuerza por construir una **relación de confianza mutua**.
- **Sello de Confianza Online**, certificado líder de calidad de Internet en España.

Empresas proveedoras

- Para construir el futuro y liderar la transición del sector eléctrico actual, Holaluz se asocia con **expertos del mercado**.
- Los proveedores de Holaluz son en un 95% de origen local.
- La empresa trabaja activamente con **proveedores alineados con los compromisos ESG** de la empresa.

Acción social

- **Donaciones** por valor de 165.770 euros; aumento del 120% respecto al año anterior.
- **Patrocinio y participación en eventos** con el objetivo de compartir experiencias y servir de inspiración para la comunidad empresarial, los inversores y la sociedad.

A close-up photograph of a hand touching a solar panel. The solar panel has a grid of thin lines. The background is a warm, orange-to-yellow gradient. The company logo 'holaluz' is overlaid in white text.

holaluz

Contacto | investors@holaluz.com

Passeig de Joan de Borbó, 99-101, 4ª Planta,, 08039 Barcelona, Spain

